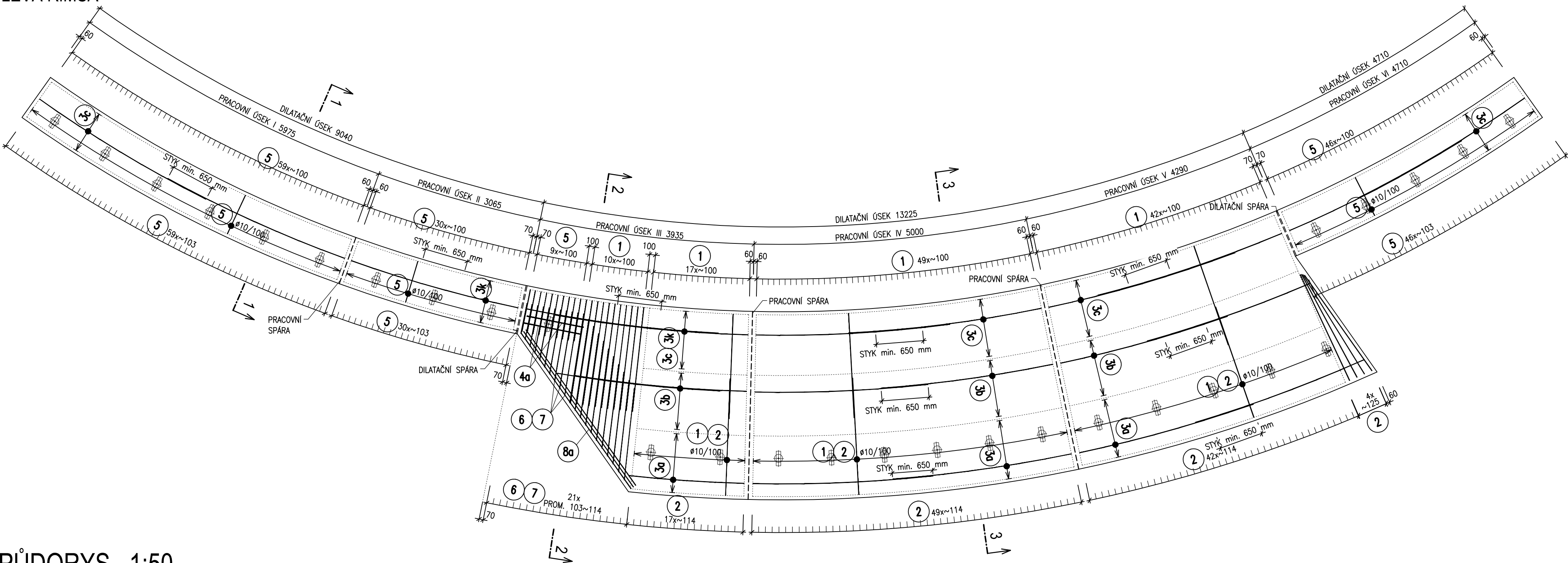
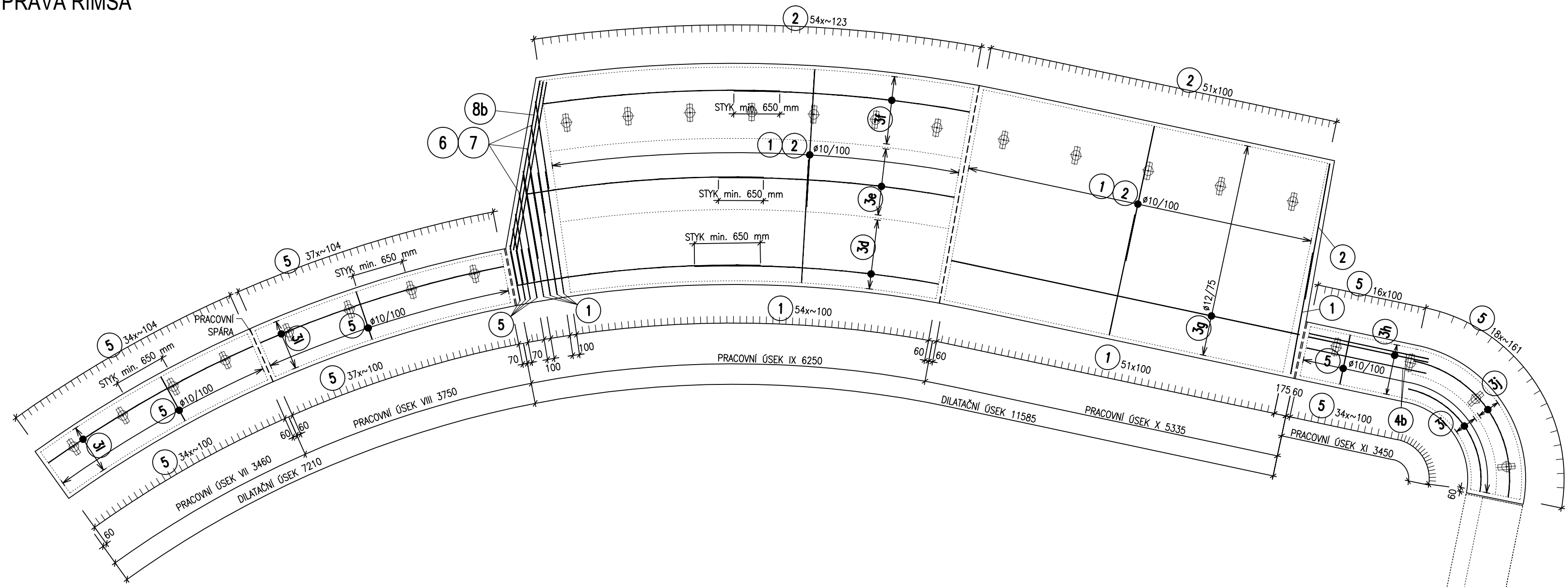


LEVÁ ŘÍMSA



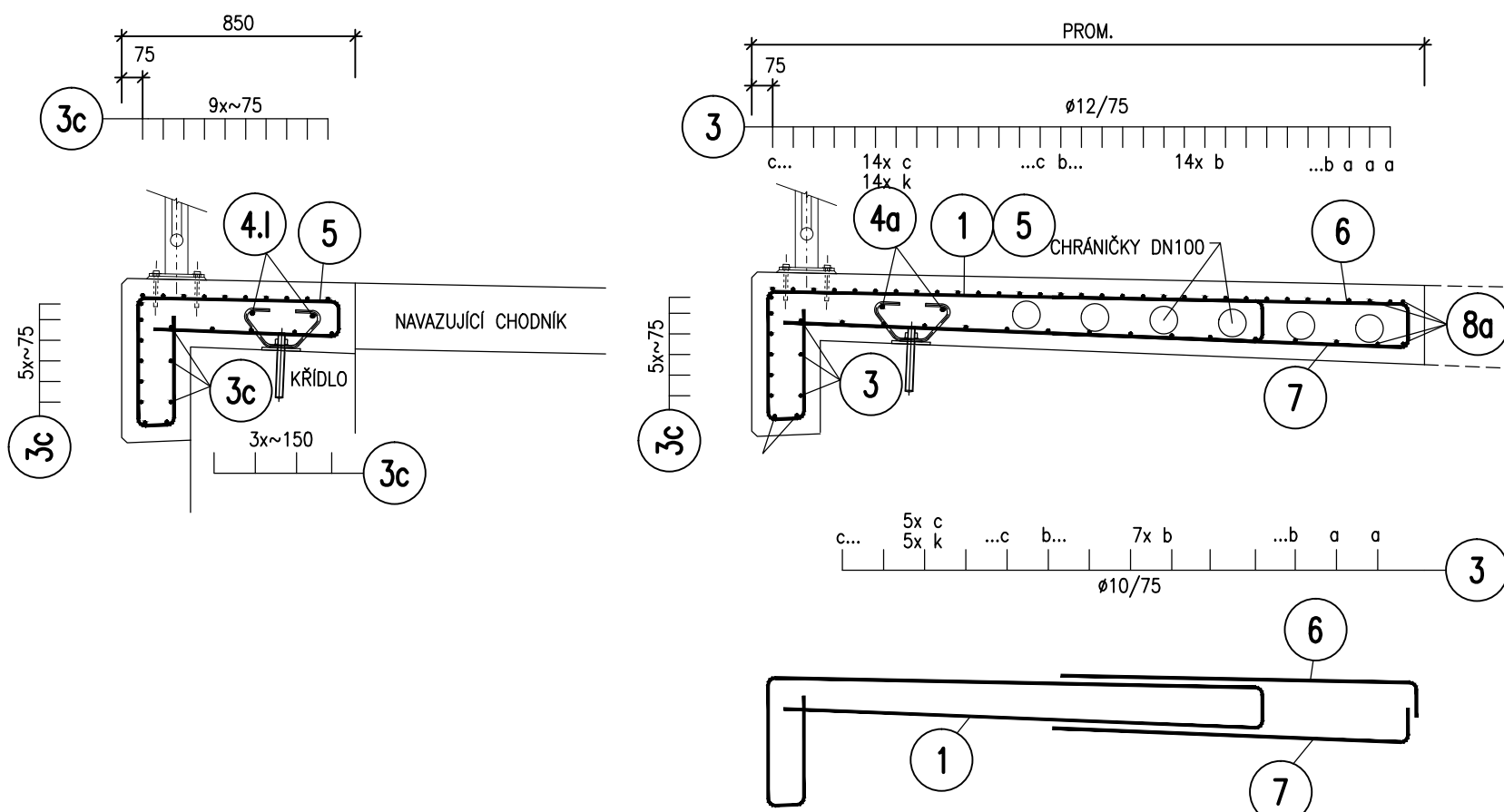
PRAVÁ ŘÍMSA



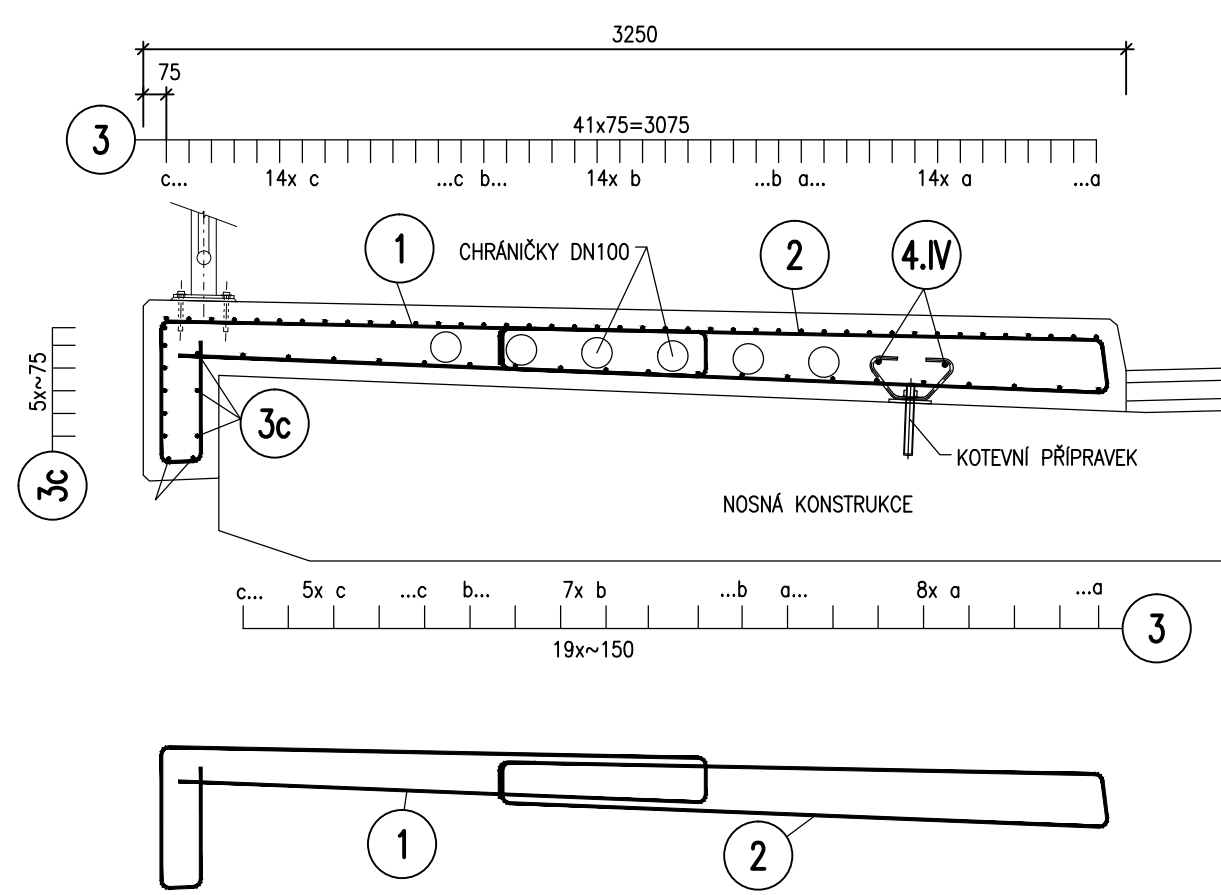
ŘEZ 1-1

ŘEZ 2-2

ŘEZ 3-3



PŘÍČNÉ ŘEZY PRO PRAVOU ŘÍMSU ANALOGICKY. LIŠÍ SE POLOŽKY 3, 4, 5 A 9.



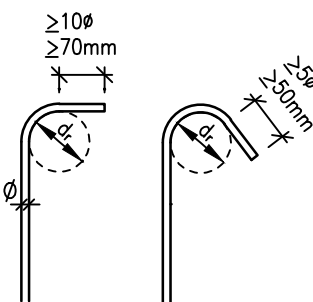
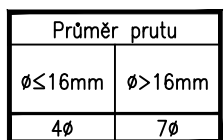
BETONY BUDOU PROVEDENY DLE ČSN EN 206
KONSTRUKČNÍ BETONY:
ŽB MONOLITICKÉ ŘÍMSY **C30/37**

VÝZTUŽ:
BETONÁŘSKÁ VÝZTUŽ

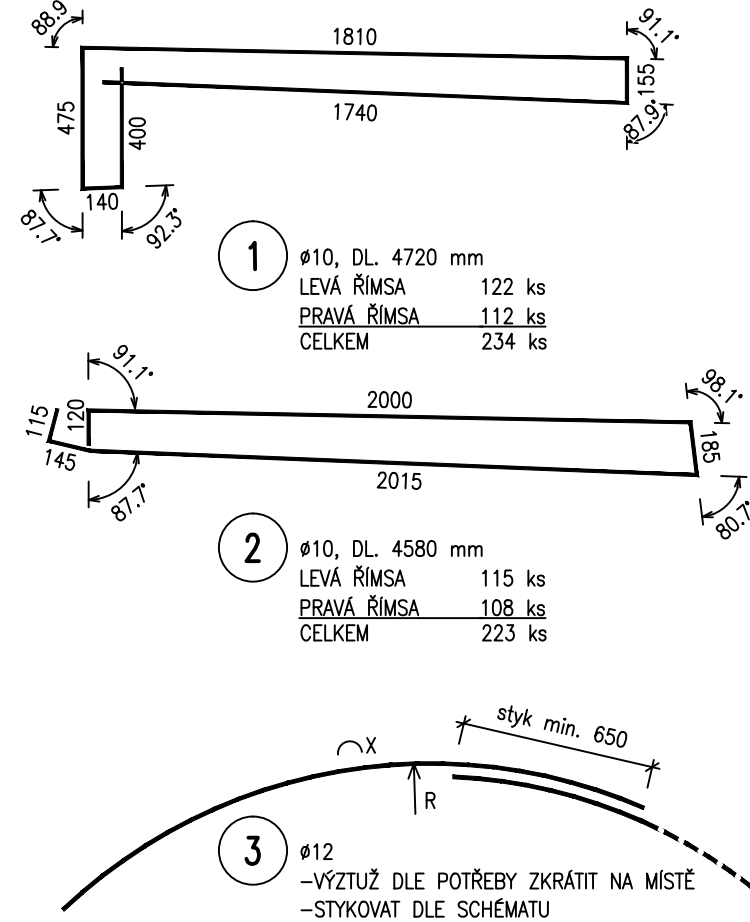
KRYTÍ:
NOMINÁLNÍ KRYT
MINIMÁLNÍ KRYTÍ

– POKUD NENÍ UVEDENO JINAK, ZKOŠÍ SE VŠECHNY HRANY 20/20 mm

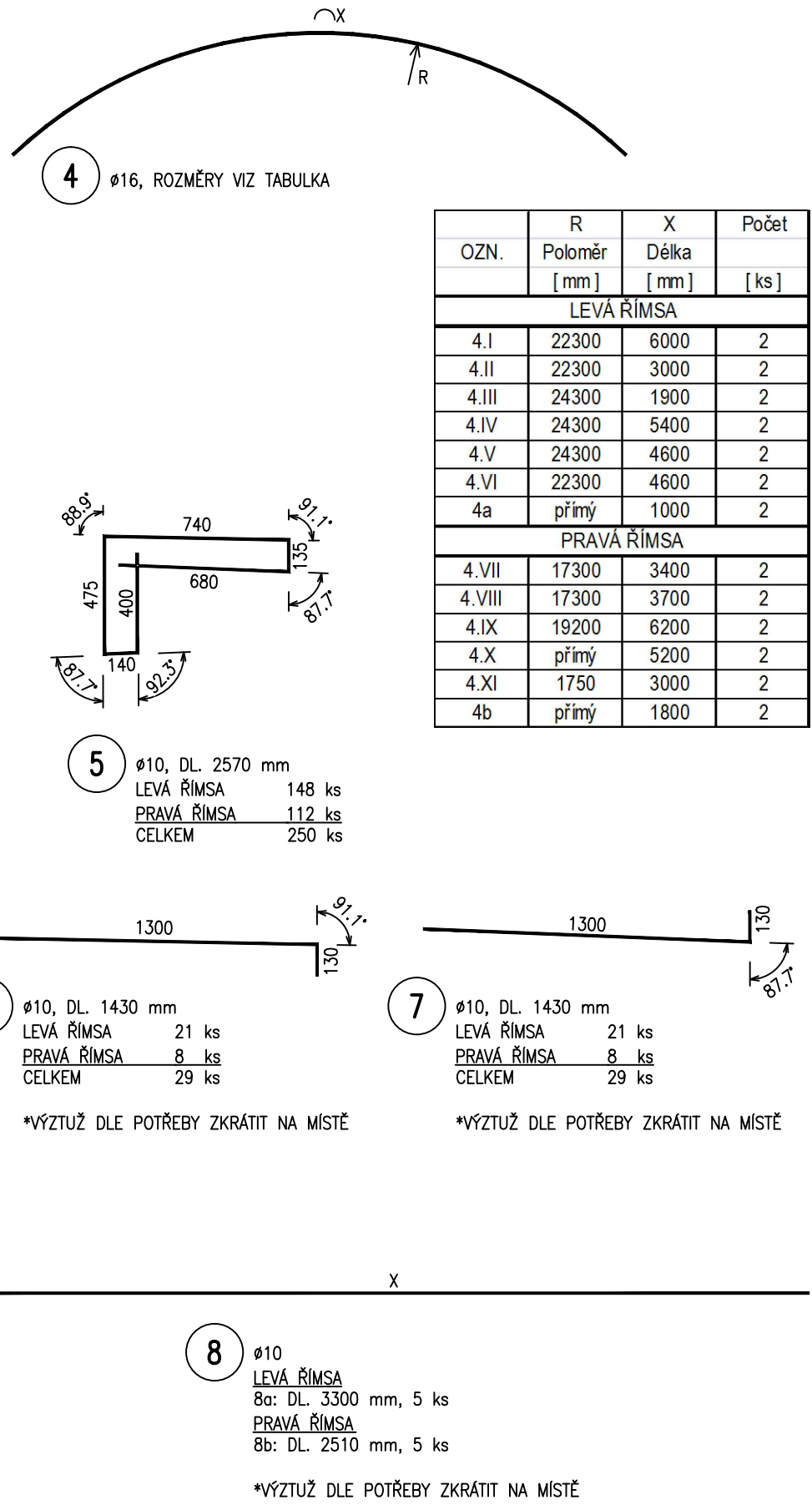
NEJMENŠÍ PRŮMĚR TRNU d_r PRO OHÝBÁNÍ
DLE ČSN EN 1992-1-1



KÓTOVÁNO NA VNĚJŠÍ ROZMĚR





OZN.	R Polomer [mm]	X Délka [mm]	Počet [ks]
LEVÁ ŘÍMSA			
3a	24400	3120	110
3b	24400	3000	105
3c	22300	3360	253
3k	22300	2150	75
PRÁVÁ ŘÍMSA			
3d	17300	3800	60
3e	18400	3480	42
3f	19400	3480	44
3g	přímý	5230	146
3h	přímý	1800	25
3i	1400	2360	17
3j	1750	2960	8
3l	17300	2550	100




a			
b			
c			
č.	TEXT ZMĚNY - ODŮVODNĚNÍ	DATUM	PODPIS

AKCE	II/150 HAVLÍČKŮV BROD - MOST EV.Č. 150-025
------	---

<p>INVESTOR:</p> <p>KRAJ VYSOČINA</p> <p>ŽIŽKOVA 57/1882</p> <p>587 33 JIHLAVA</p>	
<p>MĚSTO HAVLÍČKŮV BROD</p> <p>HAVLÍČKOVO NÁMĚSTÍ 57</p> <p>580 61 HAVLÍČKŮV BROD 2</p>	

ZHOTOVITEL: IDS - Inženýrské a dopravní stavby Olomouc, a.s.
Albertova 21, 779 00 Olomouc


 Inženýrské a dopravní stavby Olomouc a.s.

ZHOTOVITEL DOKUMENTACE: Hlavní inženýr projektu: Ing. Martin Rehuška	 PRIS PROJEKČNÍ KANCELÁŘ PRIS spol. s r. o. OSOŤA 20, 625 00 BRNO
--	---

SOUŘAD. SYSTÉM: S-JTSK

VEDOUcí PROJEKTANT	Ing. Martin REHLKA	 PRIS PROJEKČNÍ KANCELÁŘ PRS spol. s r. o. OSOVA 20, 625 00 BRNO
ZODPOVĚDNÝ PROJEKTANT	Ing. Adam RUSSNÁK	
VYPRACOVAL	Martin Menšík	
KONTROLOVAL	Ing. Jiří ŠRUBAŘ	
KRAJ, VYSOČINA	K.Ú. HAVLÍČKŮV BROD	DATUM 12/2016
NÁZEV OBJEKTU	II/150 HAVLÍČKŮV BROD MOST EV.Č. 150-025 SO 201 MOST EV.Č. 150-025	
NÁZEV PŘÍLOHY	ČÍS. VÝKRESU 13	

VÝŠKOVÝ SYSTÉM: Bpv